

2020年11月

顔認識サーマルカメラを販売開始！ 精度誤差 0.5℃のサーマルカメラシステム

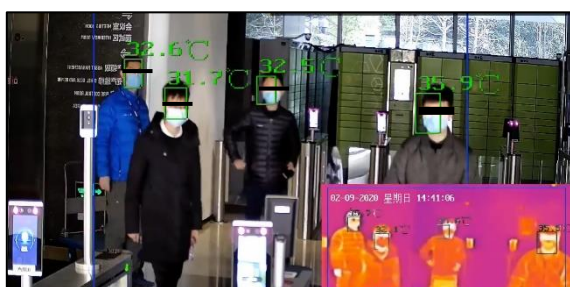
弊社では、従来から高性能サーマルカメラシステムの取り扱いを開始していましたが、この度顔認識サーマルカメラの販売を開始します。

【背景】

HIKVISION（ハイクビジョン）製ハンディタイプサーマルカメラに加え、1度に何人も同時測定できるカメラ、入場者自身が測定して温度を確認出来るカメラをご要望されることが多いため、顔認識端末機器 2 機種 of 同時販売が決定しました。

入口、入場ゲートなどでリアルタイムに入場者の表面温度を表示し、設定した体温以上の入場者を認識すると、結果を音声などでお知らせします。

マスクの非着用者には、マスクの着用を促します。また、AI 顔登録機能も備え、マスクを着用していても個人を判定することが可能です。



【主な特徴】

±0.5℃の精度で表面温度を表示します。

皮膚表面の温度をすばやく取得、異常な温度を認識し、フェイスマスクの未着用、顔登録の有無などを即座に判定し、音声などで警告します。

DS-K1TA70MI-T（顔認識端末）はタッチパネルで操作。様々な操作をタッチパネルで行う事が可能。顔登録は 6000 人分を保存可能

DS-2TD1217B-6/PA（温度スクリーニングサーモグラフィタレットカメラ）は皮膚表面温度の上昇をリアルタイムで高精度に検出できるように設計されています。また、NVR（ネットワークビデオレコーダー）に接続が可能。サーマル画像と光学画像同時出力が可能です。

【仕様】



モデル	DS-K1TA70MI-T	DS-2TD1217B-6/PA
サーマルイメージセンサー	酸化バナジウム非冷却センサー	酸化バナジウム非冷却焦点面アレイ
最大解像度	120 × 160	160×120 (出力画像の解像度は 320×240)
温度精度	± 0.5°C	± 0.5°C
同時ライブビュー	最大 1	最大 20
温度の範囲	30 ~ 45 °C	30 ~ 45 °C
ネットワークインターフェース	10/100 / 1000Mbps 自己適応型	10M/100M の自己適応型
音声アラート	サポート	サポート
カメラピクセル	1920×1080	最大 2688 × 1520
スクリーン	7 インチ / タッチスクリーン	別途 (NVR 接続時 & PC 接続時)
メモリ	内蔵 顔登録 6000 イベント容量 100,000	SD メモリーカード(別売) microSD/SDHC/SDXC カード (最大 256G)
クライアントソフト	iVMS-4200	iVMS-4200
電源	DC12 V / 2 A	DC 12 V 0.5A, PoE plus (802.3af, class 3)
使用温度	10 ~ 35°C (屋内・無風環境での使用に限る)	10°C~35°C (屋内・無風環境での使用に限る)
寸法	116.5(W) x 289.98(H) x 35(D)	138.3 × 138.3 × 123.1 mm
重量	約 1035g	約 940 g

【関連リンク】

製品紹介ページ <https://ek-grande.com/products/products-05/>

株式会社エルモケイグランデ ホームページ <https://ek-grande.com/>

【この件に関するお問い合わせ先】

株式会社エルモケイグランデ

住所：東京都文京区小石川 1-28-1 小石川桜ビル 9 階

E-mail: ekg-sales@ek-grande.com